

# 15 DE JUNIO

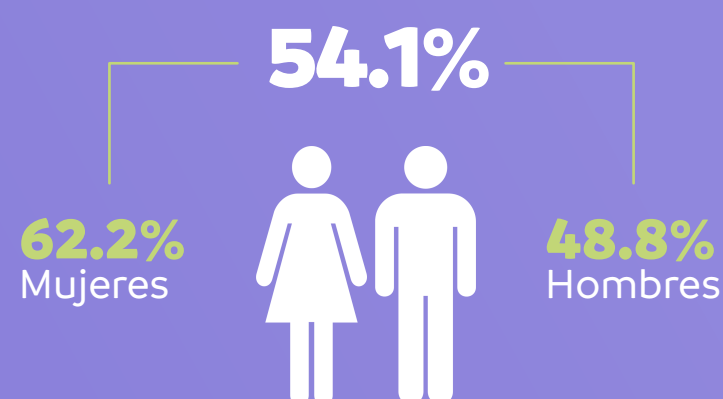
## Día Estatal de la Toma de Conciencia sobre el Abuso y el Maltrato a la Vejez

7.6%

### En Nuevo León:

De las personas adultas mayores han sido víctimas de algún tipo de violencia.

El **Despojo de bienes** es el principal tipo de violencia en personas adultas mayores.

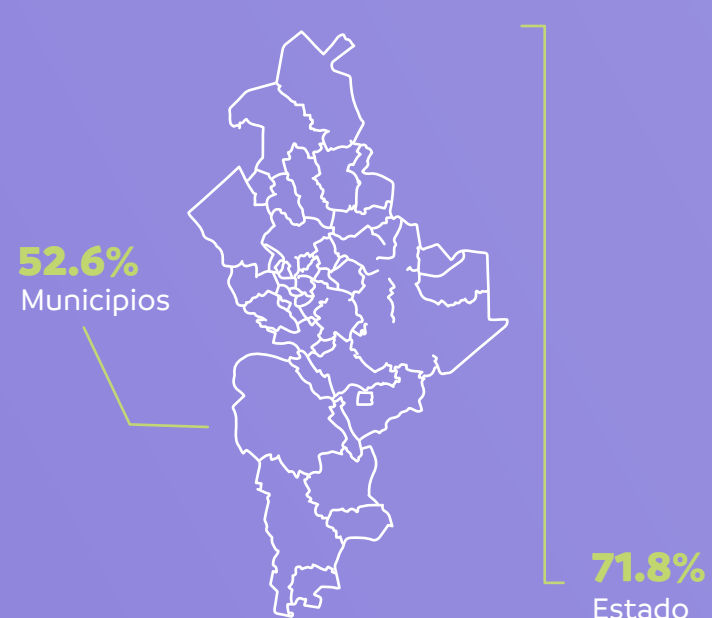


El segundo tipo de violencia más común es:



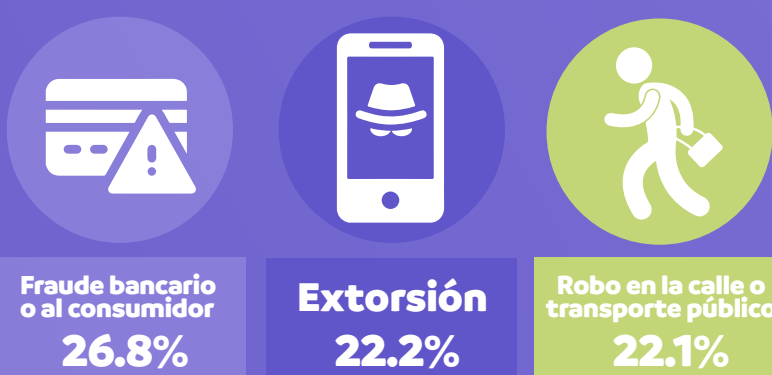
32.6%

De las PAM se sienten inseguras en su colonia o localidad.

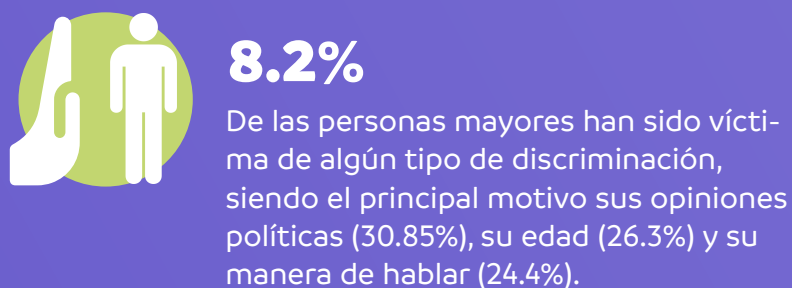


16.7% de las PAM

Fueron víctimas de algún tipo de delito

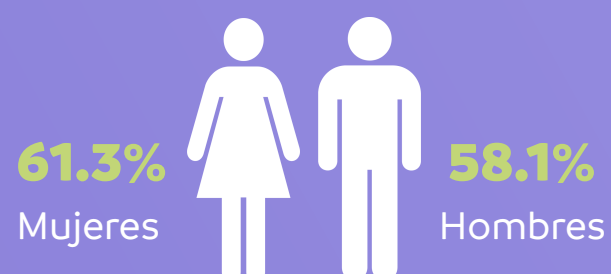


### Discriminación



59.8%

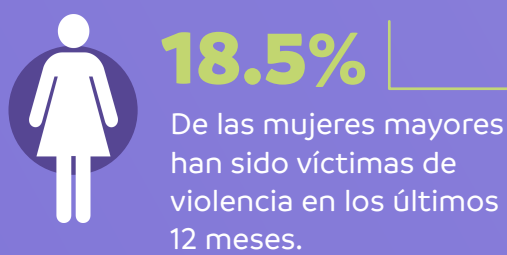
De las personas adultas mayores se percibe como posible víctima de algún delito.



Delitos de los que consideran podrían ser víctimas:



### Violencia mujeres



#### Tipos de violencia



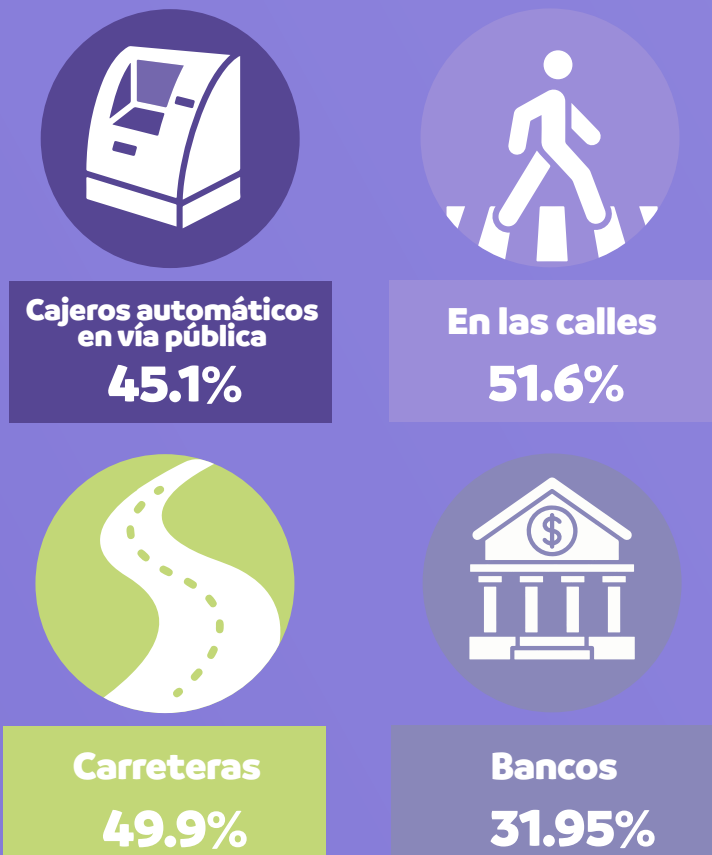
### Principales ámbitos de la violencia



30.2%

De las personas mayores consideran que sus derechos son poco o nada valorados.

Los lugares públicos donde las PAM se sienten más inseguras son:



### En el ámbito familiar las PAM:

56.8% Consideran que su experiencia es poco valorada.

37.3% Se consideran una carga para su familia.

#### Fuentes:

EEsEA 2021: Encuesta Estatal sobre Envejecimiento Activo en el Estado de Nuevo León, IEPAM.  
ENVIPE 2022-2023: Encuesta Nacional sobre Victimización y Percepción sobre la Seguridad Pública, INEGI.  
ENDIREH 2021: Encuesta Nacional sobre la Dinámica de las Relaciones en los Hogares, INEGI.  
ENADIS 2022: Encuesta Nacional sobre Discriminación, INEGI.